

**Ambito Distrettuale Visconteo Sud Milano**



# **Politiche di Contrasto alla Povertà**

**11 maggio 2022**

---

**Esiti e prospettive della Programmazione zonale 2021 – 2023  
nel territorio metropolitano**



# EVOLUZIONE DELLA PROGRAMMAZIONE ZONALE

## Elementi del cambiamento:

- Nuove competenze e titolarità agli Ambiti Territoriali:
  - + *Misura SIA - Rel - Reddito di cittadinanza*
  - + *Politiche abitative (Legge 16/2016; Misure em. abitative; Misura Unica)*
- Emergenza Covid-19
- Sperimentazione co-progettazioni con ETS: Texère e Cuore Visconteo
- Disponibilità nuove risorse economiche (PON Inclusione – Fondo povertà – PNRR)

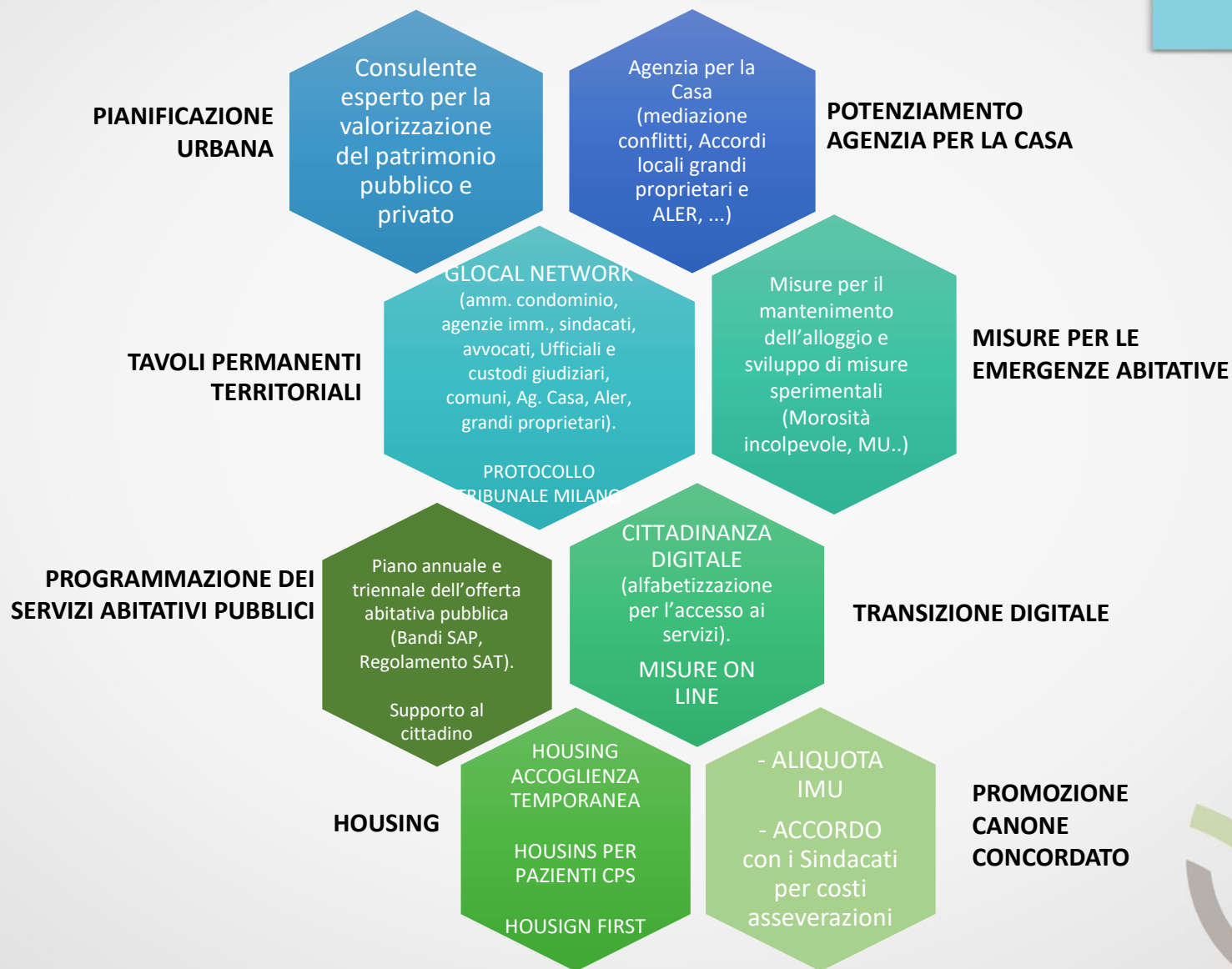
## Ridefinizione delle strategie:

Nascita Area Inclusione e Contrasto Povertà  
Ridefinire i modelli di intervento nel lavoro con le famiglie  
Diversificare gli interventi per tipologie di bisogno e target  
Migliorare le sinergie tra le policies  
Rafforzare e migliorare la collaborazione tra pubblico e privato  
Sperimentare nuove prassi di lavoro





# Obiettivi strategici della programmazione zonale



# Obiettivi strategici della programmazione zonale

**MIGLIORARE LA  
PROGRAMMAZIONE  
DEGLI INTERVENTI  
PER IL LAVORO**

- Tirocini
- politiche attive
- Protocolli cpi
- Patto per il lavoro Rdc

**TAVOLO  
PERMANENTE  
contrasto  
povertà:**

- Operatori RdC
- Servizi territoriali (socio-sanitari)

**FAVORIRE LE CONNESSIONI  
TRA I SERVIZI TERRITORIALI**

**CO-PROGRAMMAZIONE  
E CO-PROGETTAZIONE  
CON IL TERZO SETTORE**

**CUORE  
VISCONTEO  
  
FORUM TERZO  
SETTORE**

**RICERCA SOCIALE  
sul fenomeno  
povertà in  
collaborazione  
Istituto  
Universitario**

**RICERCA SOCIALE E  
ANALISI DATI E  
BISOGNI TERRITORIALI**

**SPERIMENTARE  
NUOVI STRUMENTI  
E SERVIZI**

- PUC Rdc
- Stazioni di posta
- Pronto Intervento Sociale
- Centro Servizi Povertà

**PROGETTI  
INDIVIDUALIZZATI  
DI AIUTO ALLE  
FAMIGLIE  
(famiglia/bisogni  
al centro)**

**RETI DI  
PROSSIMITA'**

**NUOVI MODELLI DI  
INTERVENTO**

**RIDEFINIZIONE EQUIPE  
MUTIDISCIPLINARE PER  
IL CONTRASTO ALLA  
POVERTÀ**

- EQUIPE RdC DI  
AMBITO:**
- Ed. finanziario
  - Ed. al lavoro
  - Psicologo

**COORDINAMENTO  
UNICO RdC e servizi  
per le POVERTA'**

**CURA RETI DEL  
TERRITORIO COME  
ATTORE E RISORSA**

**GOVERNANCE E  
POTENZIAMENTO  
RETI**



# 5 livelli di azione



**CUORE  
VISCONTEO**  
Reti solidali contro le povertà



## EMERGENZE

- ✓ Sostegno alimentare
- ✓ Sostegno sanitario
- ✓ Sostegno economico



## INCLUSIONE LAVORATIVA

- ✓ Educazione al lavoro
- ✓ Aumentare occupabilità
- ✓ Inserimenti lavorativi



## SOSTEGNO ALLE FAMIGLIE

- ✓ Intercettare nuove povertà
- ✓ Progetti di accompagnamento
- ✓ Segretariato sociale



## SEMINARE FUTURO

- ✓ Opportunità educative
- ✓ Diritto all'istruzione
- ✓ Sostegno alla genitorialità
- ✓ Partecipazione giovanile

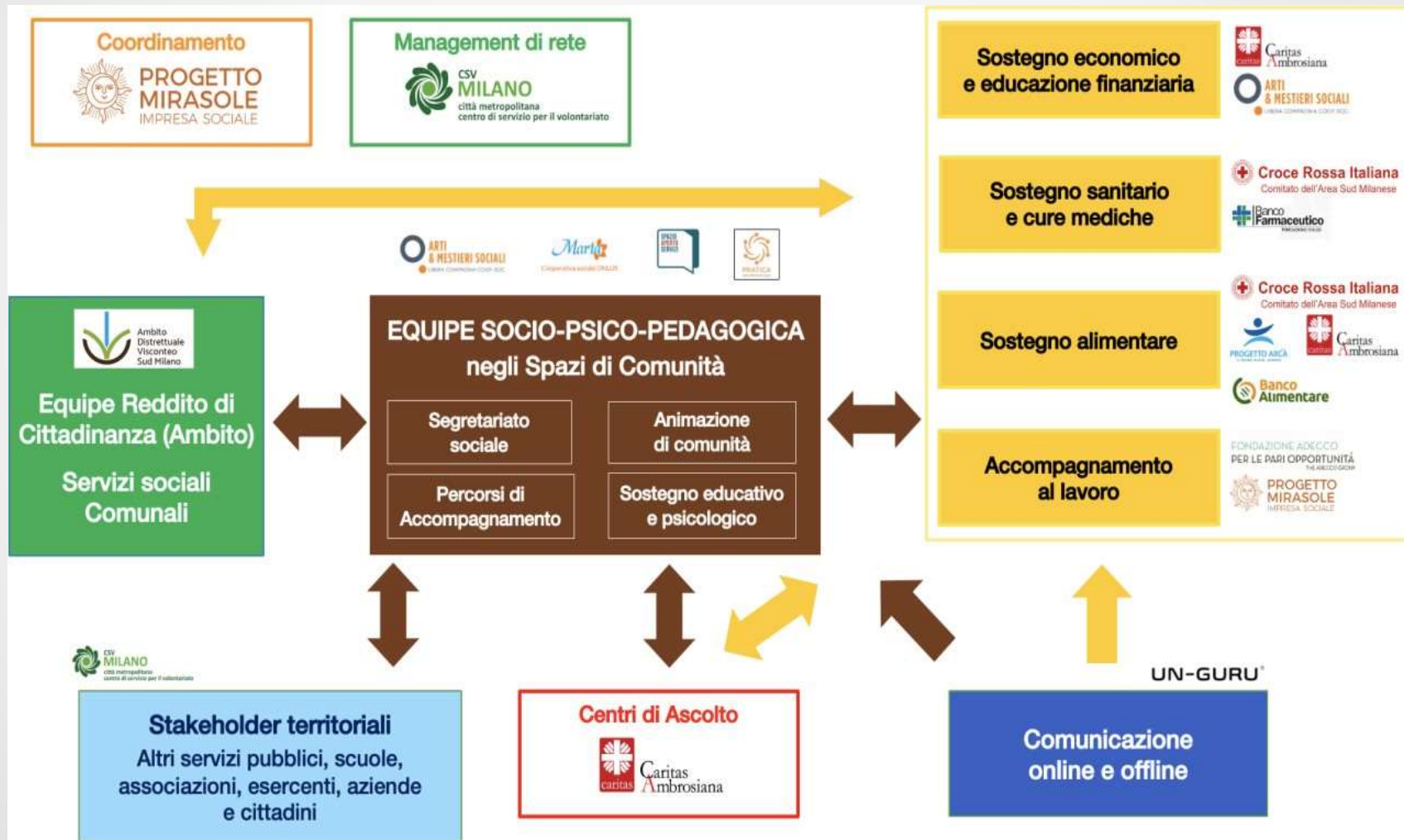


## INFRASTRUTTURA SOCIALE

- ✓ Welfare di prossimità
- ✓ Reti di attori sociali
- ✓ Generatività sociale

**Obiettivo generale**  
**Contrastare**  
**la povertà delle famiglie**  
**del'Ambito Visconteo**  
**in tempo di COVID-19**  
**e mitigarne gli effetti.**

# L'EQUIPE SOCIO-PSICO-PEDAGOGICA - CUORE DEL PROGETTO





# Criteri di individuazione beneficiari

LIVELLI	DESCRIZIONE	CRITERI DI INDIVIDUAZIONE
Bassa intensità	<p>Nuclei familiari generalmente non conosciuti dai servizi che si trovano a vivere una situazione di difficoltà temporanea, con specifici bisogni di supporto e di accompagnamento. Le risorse personali e sociali sono tali da poter disegnare una rapida uscita dalla crisi.</p> <p>La famiglia riesce a esprimere una propria progettualità e la qualità della vita non è compromessa.</p>	<ul style="list-style-type: none"><li>▪ Temporanea situazione di indebitamento o di deprivazione materiale</li><li>▪ Temporanea criticità nell'area lavorativa</li><li>▪ Temporanea criticità nell'area abitativa</li><li>▪ Risorse personali e sociali presenti</li><li>▪ <b>Eventuale presenza di fragilità all'interno del nucleo familiare</b></li></ul>
Media intensità	<p>Nuclei familiari non necessariamente già in carico ai servizi, ma che hanno già dovuto fare ricorso a un qualche aiuto per fronteggiare le situazioni di difficoltà. Hanno prevalentemente bisogni di carattere socio-economico che non riescono a risolvere con le risorse personali e sociali a propria disposizione.</p> <p>La qualità della vita del nucleo familiare presenta degli elementi di criticità.</p>	<ul style="list-style-type: none"><li>▪ Risorse economiche non sempre in grado di soddisfare i bisogni materiali e a proteggere da eventuali imprevisti</li><li>▪ Precedente ricorso ad aiuti e sostegni</li><li>▪ Inserimento lavorativo critico</li><li>▪ Condizioni abitative con elementi di criticità</li><li>▪ Risorse personali e sociali con elementi di criticità</li><li>▪ <b>Eventuale presenza di fragilità all'interno del nucleo familiare</b></li></ul>
Alta intensità	<p>Nuclei familiari prevalentemente già in carico ai servizi sociali, che si trovano da tempo in una situazione di difficoltà e con molteplici bisogni di supporto e di accompagnamento.</p> <p>Le risorse personali e sociali sono poco presenti e non garantiscono il necessario supporto. La progettualità familiare è da tempo in crisi e fa fatica a ridefinirsi. La qualità della vita del nucleo familiare è critica.</p>	<ul style="list-style-type: none"><li>▪ Già in carico ai Servizi sociali</li><li>▪ Situazione di fragilità di lunga durata</li><li>▪ Risorse economiche non adeguate a soddisfare i bisogni materiali e a proteggere da eventuali imprevisti</li><li>▪ Condizioni abitative critiche</li><li>▪ Risorse personali e sociali critiche</li><li>▪ <b>Eventuale presenza di fragilità all'interno del nucleo familiare</b></li></ul>



# Cabina di Regia



**CUORE  
VISCONTEO**  
Reti solidali contro le povertà



Fondazione di Comunità  
**MILANO**  
CITTÀ, SUD OVEST, SUD EST, MARTESANA



**PROGETTO  
MIRASOLE**  
IMPRESA SOCIALE



**Croce Rossa Italiana**  
Comitato dell'Area Sud Milanese

FONDAZIONE ADECCO  
PER LE PARI OPPORTUNITÀ  
THE ADECCO GROUP



**CSV  
MILANO**  
città metropolitana  
centro di servizio per il volontariato



**PROGETTO ARCA**  
IL PRIMO AIUTO, SEMPRE



**Caritas  
Ambrosiana**



Ambito  
Distrettuale  
Visconteo  
Sud Milano

Sistema Socio Sanitario



**Regione  
Lombardia**

ATS Milano  
Città Metropolitana



**ARTI  
& MESTIERI SOCIALI**  
LIBERA COMPAGNIA COOP. SOC.



Cooperativa sociale ONLUS



**PRATICA**  
SOCIETÀ COOPERATIVA SOCIALE ONLUS

# Comitato di Indirizzo



**CUORE  
VISCONTEO**  
Reti solidali contro le povertà



Fondazione di Comunità  
**MILANO**  
CITTÀ, SUD OVEST, SUD EST, MARTESANA



UNIVERSITÀ  
CATTOLICA  
del Sacro Cuore



**Forum Sud Milano**



**Assemblea dei Sindaci**



Arcidiocesi di Milano

